

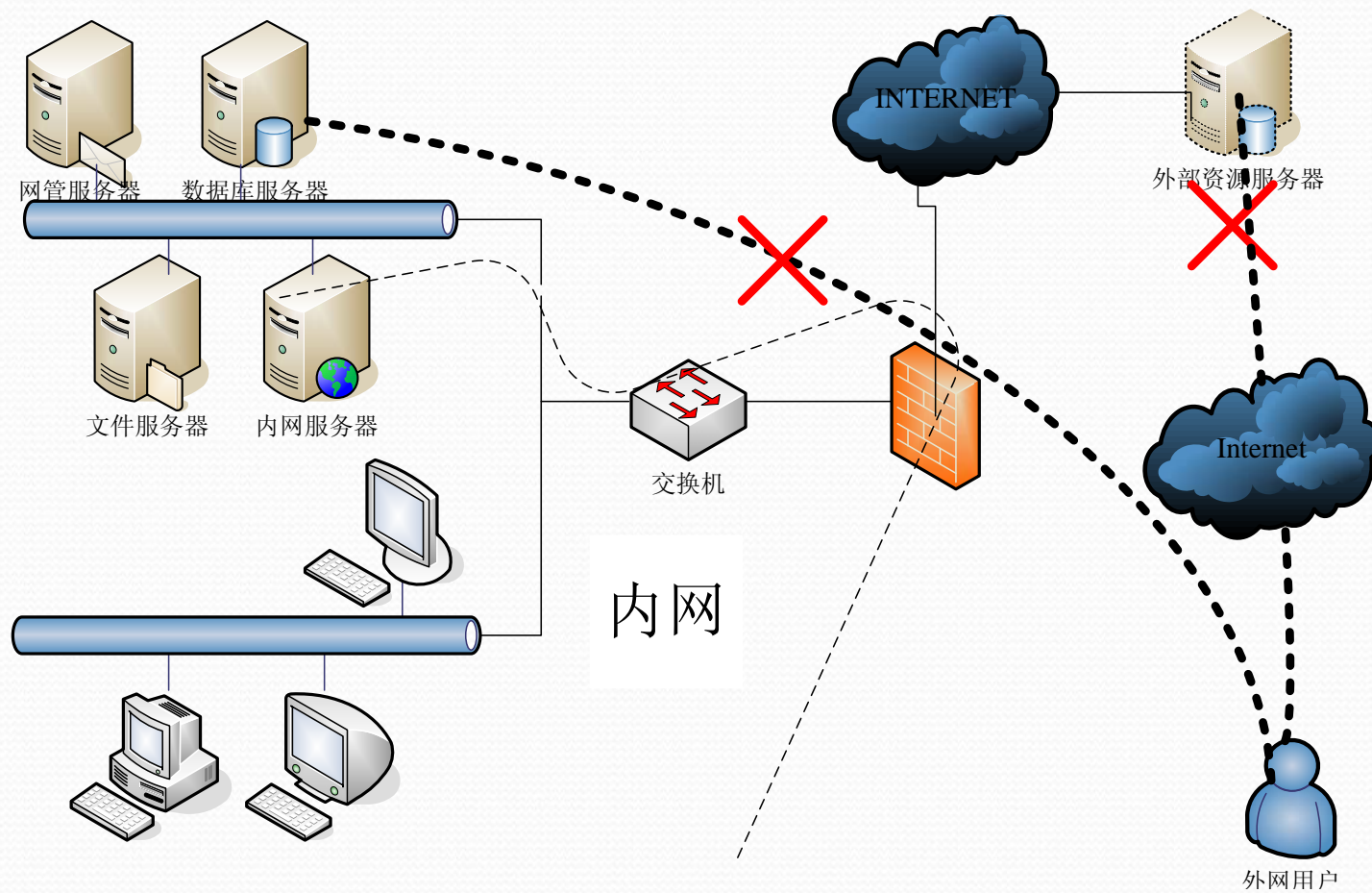
远程访问系统在社会科学 应用模式的研究

中国社会科学院 范宇

一、背景

- 信息化建设10年有余，积累了大量的数据资源
- 科研人员常年不坐班，使用院内资源极为不便
- 如何做到安全使用

二、我院现状



二、我院现状

1.院内资源情况

（《统一身份认证及远程访问调查问卷》）

- 96.08%的信息系统愿意开放远程访问
- 我院信息系统以专业研究、对外服务和提供基础数据的功能为主

二、我院现状

- ▶ 可以面向全院开放的系统占70.59%
- ▶ 80.39%为动态网页发布
- ▶ 系统开发商涉及30个单位

二、我院现状

2.院外购置的资源情况

（《各单位购置外网电子资源统计表》）

- ▶ 我院近几年从网上购置了大量的电子数据供广大研究人员参考、研究，仅院图书馆一家就购置了100多个；
- ▶ 授权访问的外购资源是我院专家学者学术研究的主要参考资料之一。

二、我院现状

3. 与其他单位的不同

- 在线人数较多，应用方式复杂
- 研究成果影响力大
- 开发商30多个单位，安全策略需谨慎
- 内部资源无安全保护

二、我院现状

- 使用人员安全意识较淡薄，容易造成密码外传
- 使用人员计算机水平参差不齐
- 运营商之间访问质量有待提高

三、解决建议

1. 技术选择（**Ipsec**与**SSL**的对比）

通过使用方式、在OSI参考模型中工作层面不同、细粒度控制等方面的对比，选择ssl vpn技术实现我院远程访问。

三、解决建议

- **2.针对性建议**

- 远程访问系统将与我院统一身份认证平台相结合，使用一套用户名密码，通过整合个人私密信息，防止用户在主观上泄露登录名及密码；同时配合使用硬件KEY的双重方式，进一步提高用户的真实性，从而有效地保护内部信息资源。

三、解决建议

- **3. 技术要求**

- 无缝部署，良好的网络兼容性

- 用户的访问控制

- 与第三方兼容的统一认证

三、解决建议

- 严格的登录安全
- 严格的安全注销
- 丰富的日志及统计功能
- 支持双机热备
- 多链路优化技术

四、远程访问系统的展望

- 随着远程访问系统与院内各应用平台的逐步结合，允许访问的范围将逐步扩大，届时，不仅院内外的电子资源得到了充分的利用，更重要的是为科研人员打造方便、快捷的网络环境，使社科院信息化建设迈上新的台阶。

四、远程访问系统的展望

- 同时必须认真对待随之带来的安全问题。在实现远程访问的同时，必须不断提高使用人员的安全意识；加强安全保证体系的建设；完善安全管理机制、体制；避免信息失控和敏感资源外泄，保证远程访问系统的安全、院内数字资源的安全、科研人员的使用安全。

谢谢，敬请指教！